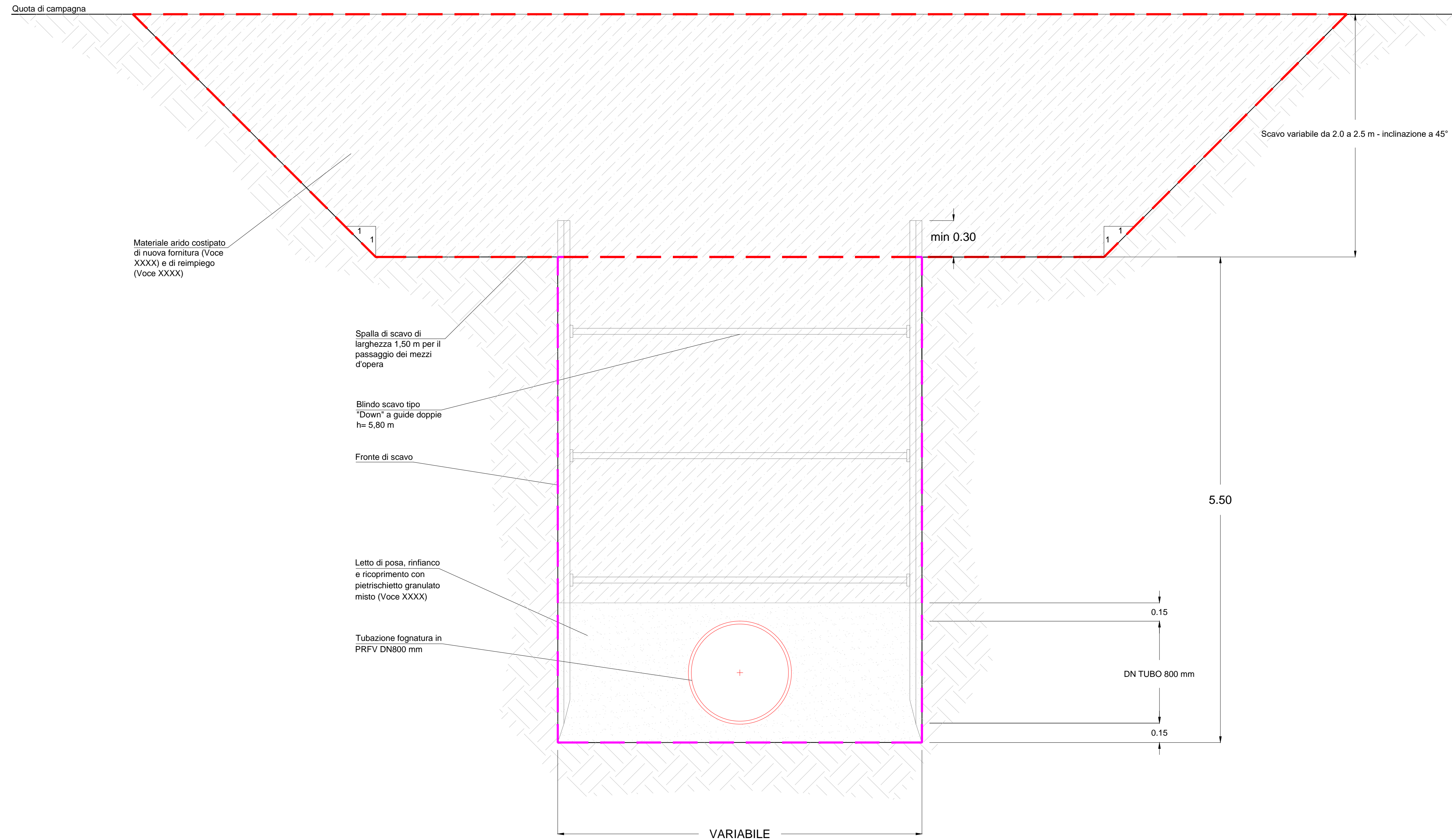
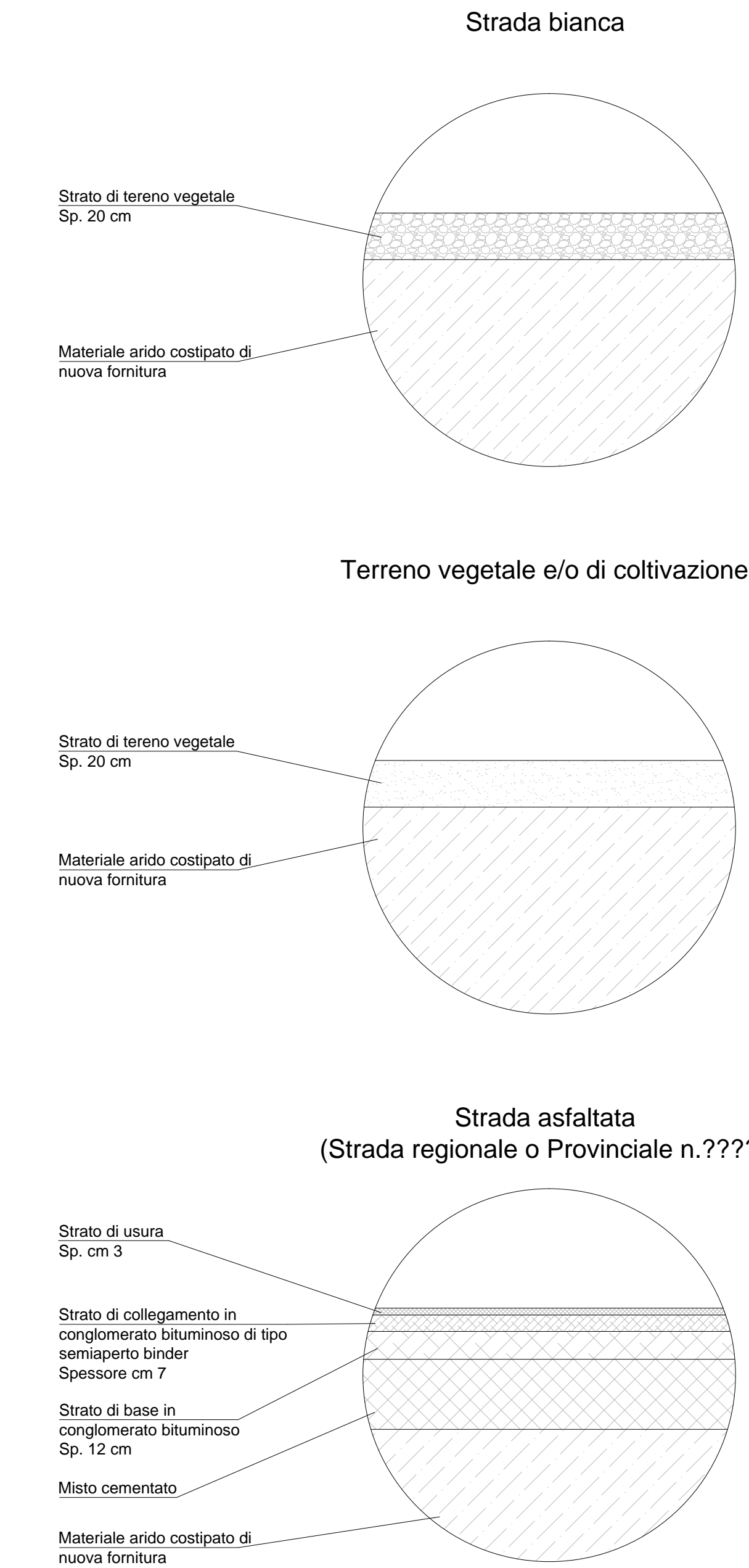


SEZIONE DI SCAVO TIPO - profondità superiore a 3.0 m -



RICOPRIMENTO SUPERIORE DI SCAVO



LEGENDA:

- "Pre-scavo" a sezione aperta
- Scavo a sezione obbligata

La geometria di scavo per la posa della condotta fognaria nei tratti dal pozzetto P1 al pozzetto P11 e dal pozzetto P12 al P15 dovrà essere effettuato un "pre-scavo" in modo da parzializzare la sezione in due modalità:

1. Scavo a sezione aperta con spalla di scavo per il passaggio dei mezzi d'opera
2. Scavo a sezione obbligata con uso di blindaggio

PROGETTO DI FATTIBILITÀ TECNICA ED ECONOMICA PROGETTO PRELIMINARE

Lavori per la razionalizzazione dello schema fognario - depurativo dell'area Destra Isonzo - Ramo Cormons - Mariano del Friuli - Gradisca d'Isonzo - Stralcio 3

ELABORATI GRAFICI Sezioni di scavo dal pozzetto P1 al pozzetto P17

REVISIONE	DATA	MOTIVO DI EMISSIONE	DESCRIZIONE	REDATTO	APPROVATO	AUTORIZZATO
5.1	1:20	5.1_SezSca.dwg				
A	03.07.2017	PROGETTAZIONE PRELIMINARE	PRIMA EMISSIONE	L.C.	L.C.	I.B.
A	29.08.2018	AUTORIZZAZIONE	PRIMA EMISSIONE	L.C.	L.C.	I.B.
B	31.12.2018	AGGIORNAMENTO	PRIMA EMISSIONE	L.C.	L.C.	I.B.

IL PROGETTISTA
Il Supervisore tecnico di Irisacqua S.r.l.
Ing. Igor Bortolotti

COLLABORATORI
Progettazione generale:
Ufficio Investimenti Irisacqua S.r.l. - Ing. Luca Corona
Stradivarie Architetti Associati
Aspetti catastali ed espropriativi: Geom. Simone Buson
Aspetti geologico - geotecnici: Geol. Umberto Stefanel
Aspetti ambientali: Ambiente Soc. Coop. - Dott.ssa Paola Colombo

COORDINAMENTO SICUREZZA IN PROGETTAZIONE
Geom. Daniele Bergamasco
SABEG Studio tecnico associato