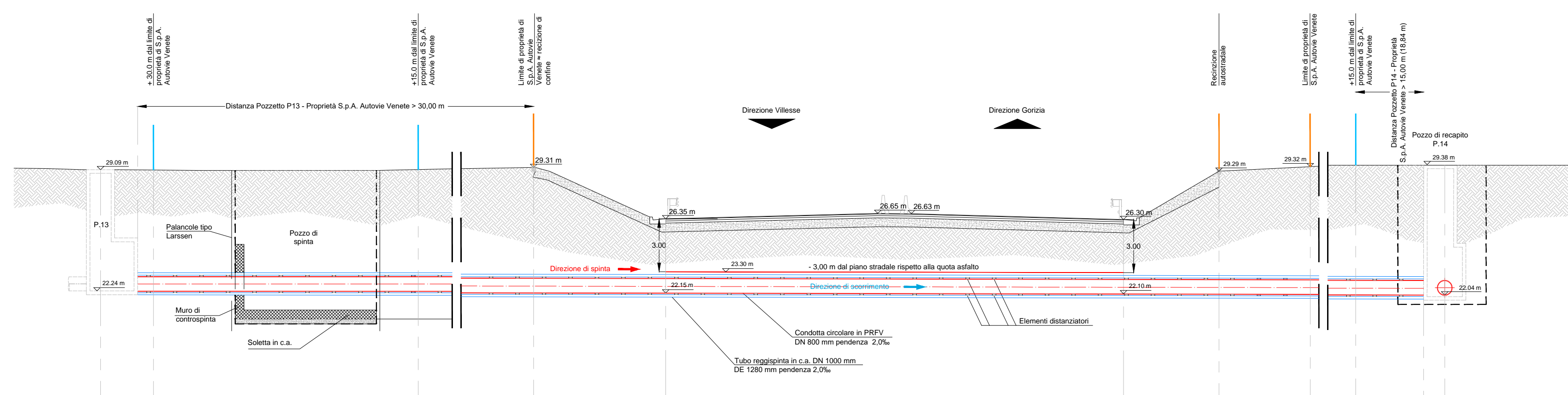


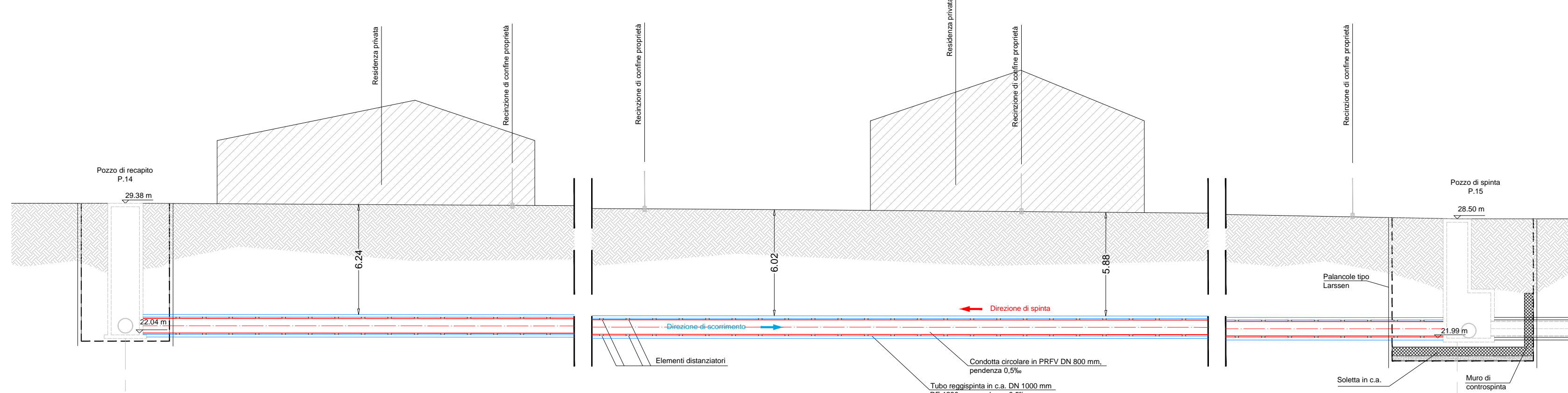
SEZIONI TRASVERSALI E LONGITUDINALI
(scala 1:200)

SEZIONE A-A'
Attraversamento interrato n. 1 con controtubo al km 3+998 della A34 (eseguito mediante microtunneling nel tratto tra i pozzi P13 e P14)



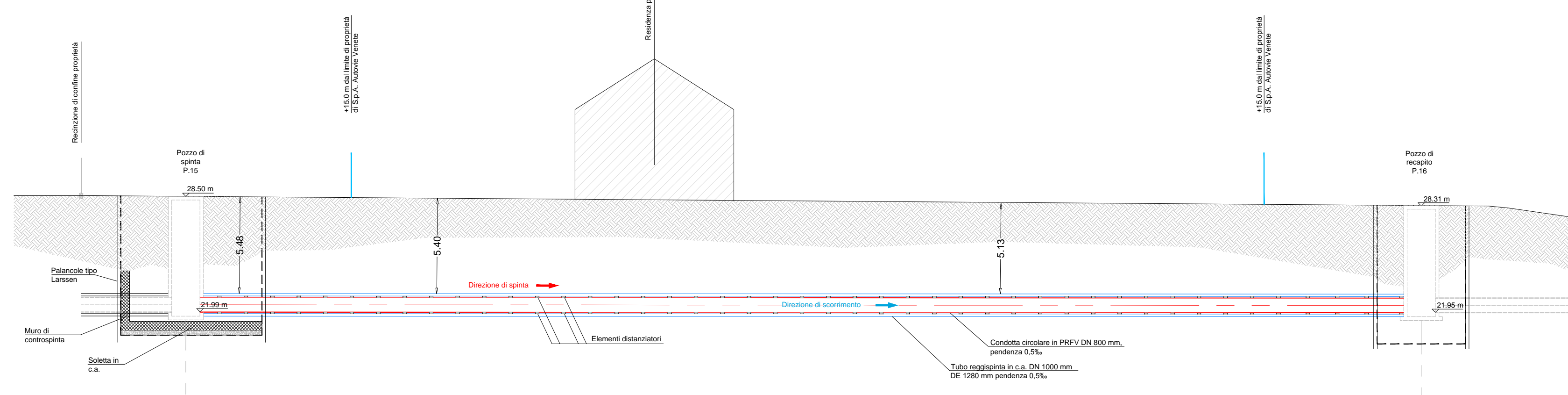
Numero pozzi	P13	P14
Distanze parziali [m]	3,00	15,00
Distanze progressive [m]	0+00	0+15
Quote altimetriche [m]	22,24	22,24

SEZIONE B-B'
Parallelismo interrato in spinta n. 2 con controtubo dal km 3+998 al km 3+819 tra A34 e collettore fognario (eseguito mediante microtunneling nel tratto tra i pozzi P14 e P15)



Numero pozzi	P14	P15
Distanze parziali [m]		10,90
Distanze progressive [m]	0+00	0+10,90
Quote altimetriche [m]	22,24	21,99

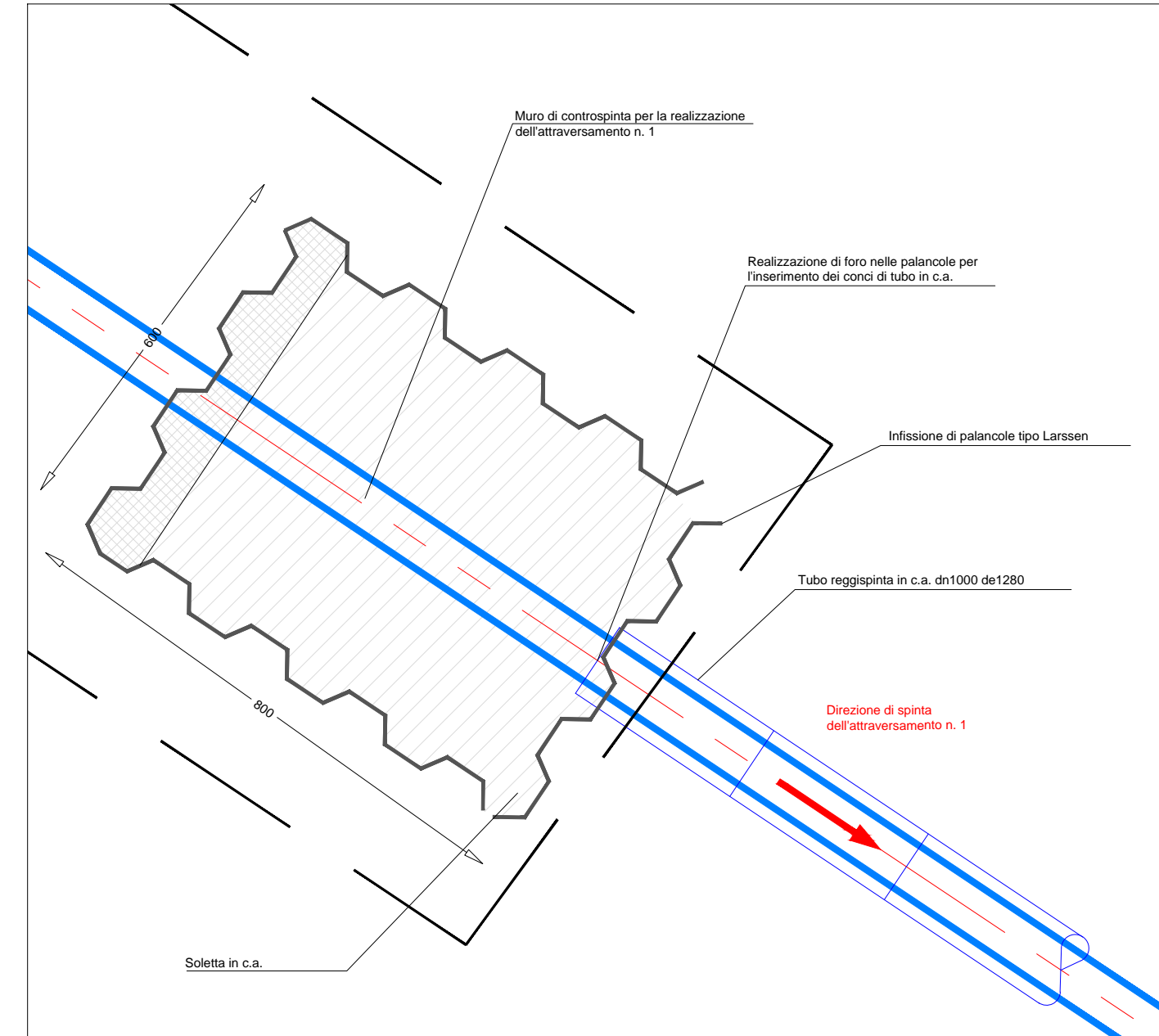
Parallelismo interrato in spinta n. 3 con controtubo dal km 3+998 al km 3+819 tra A34 e collettore fognario (eseguito mediante microtunneling nel tratto tra i pozzi P15 e P16)



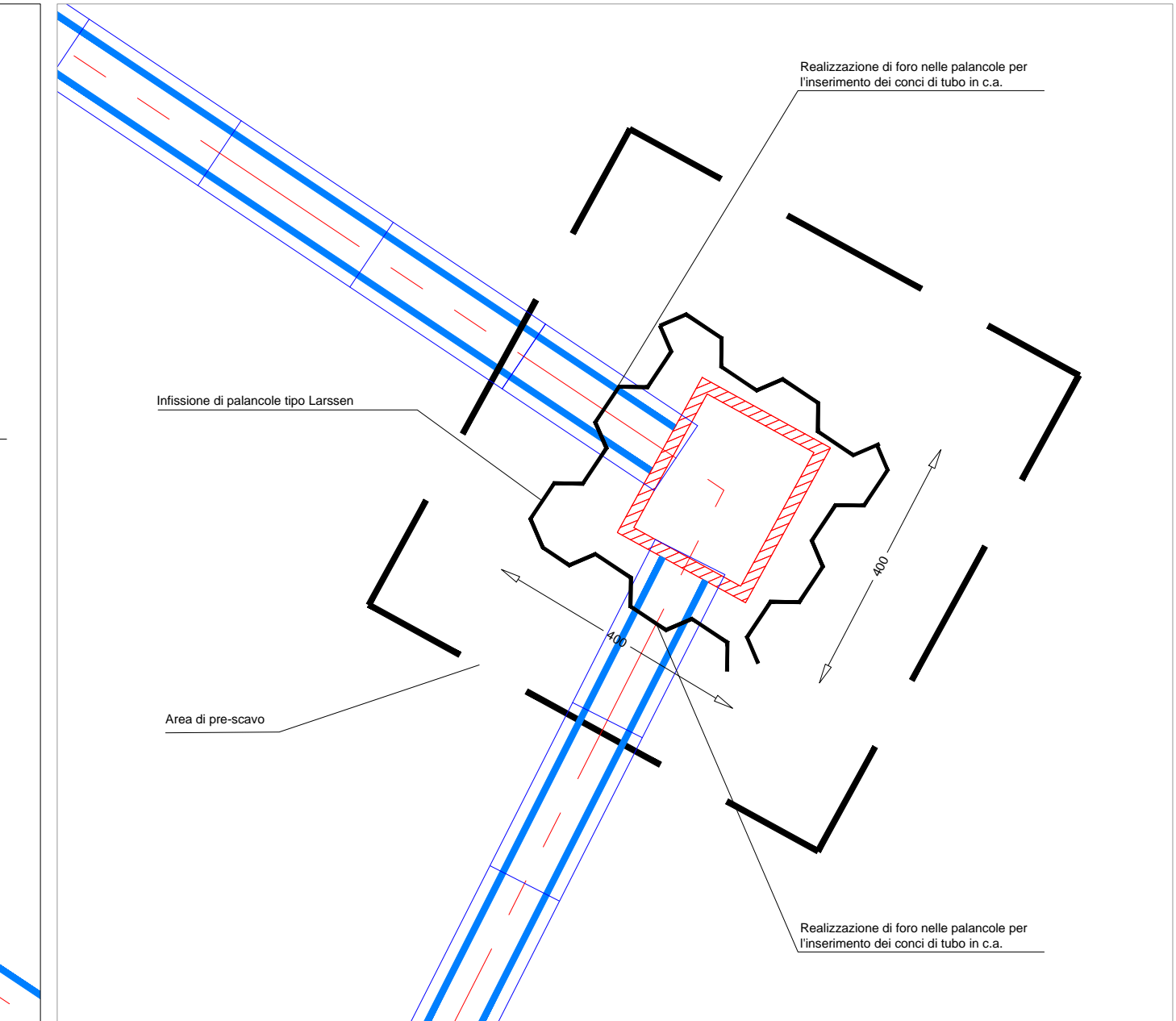
Numero pozzi	P15	P16
Distanze parziali [m]		8,60
Distanze progressive [m]	0+00	0+08,60
Quote altimetriche [m]	21,99	21,99

DETTAGLI COSTRUTTIVI
(scala 1:100)

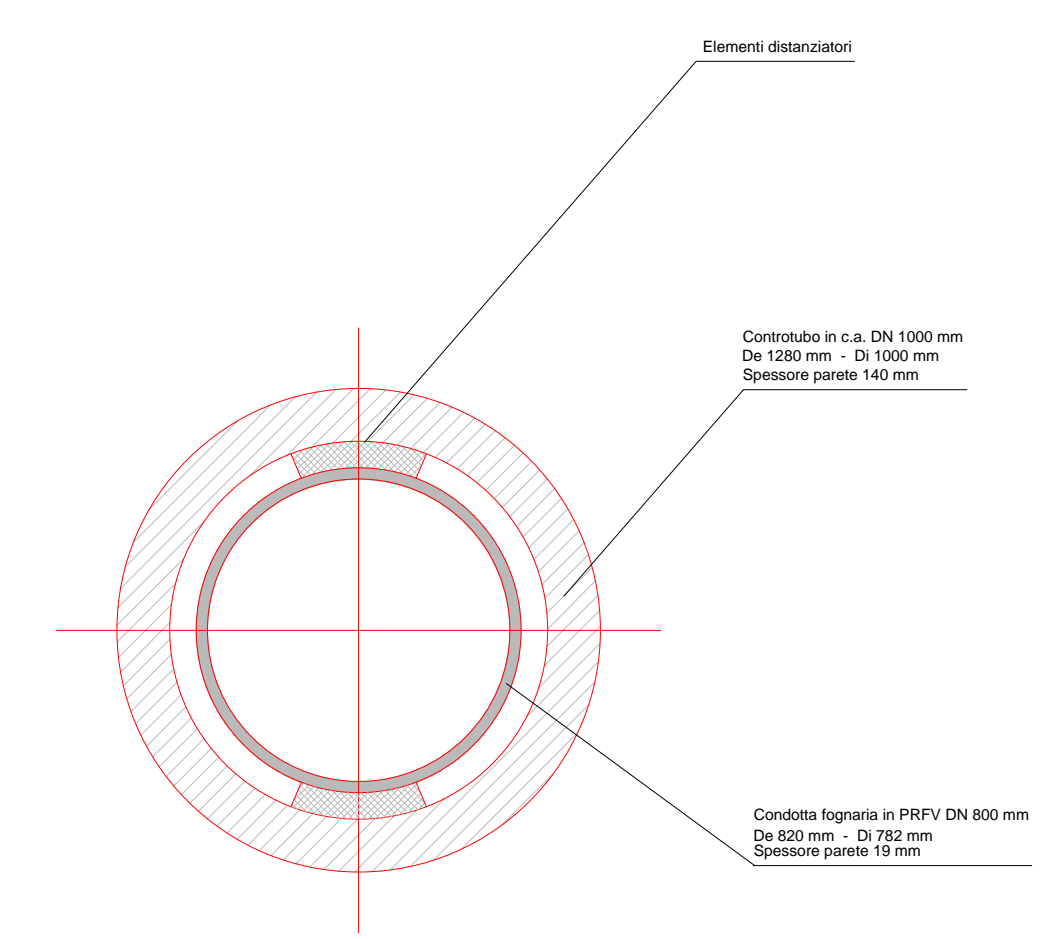
Pozzo di spinta n.1 - POZZETTO 13



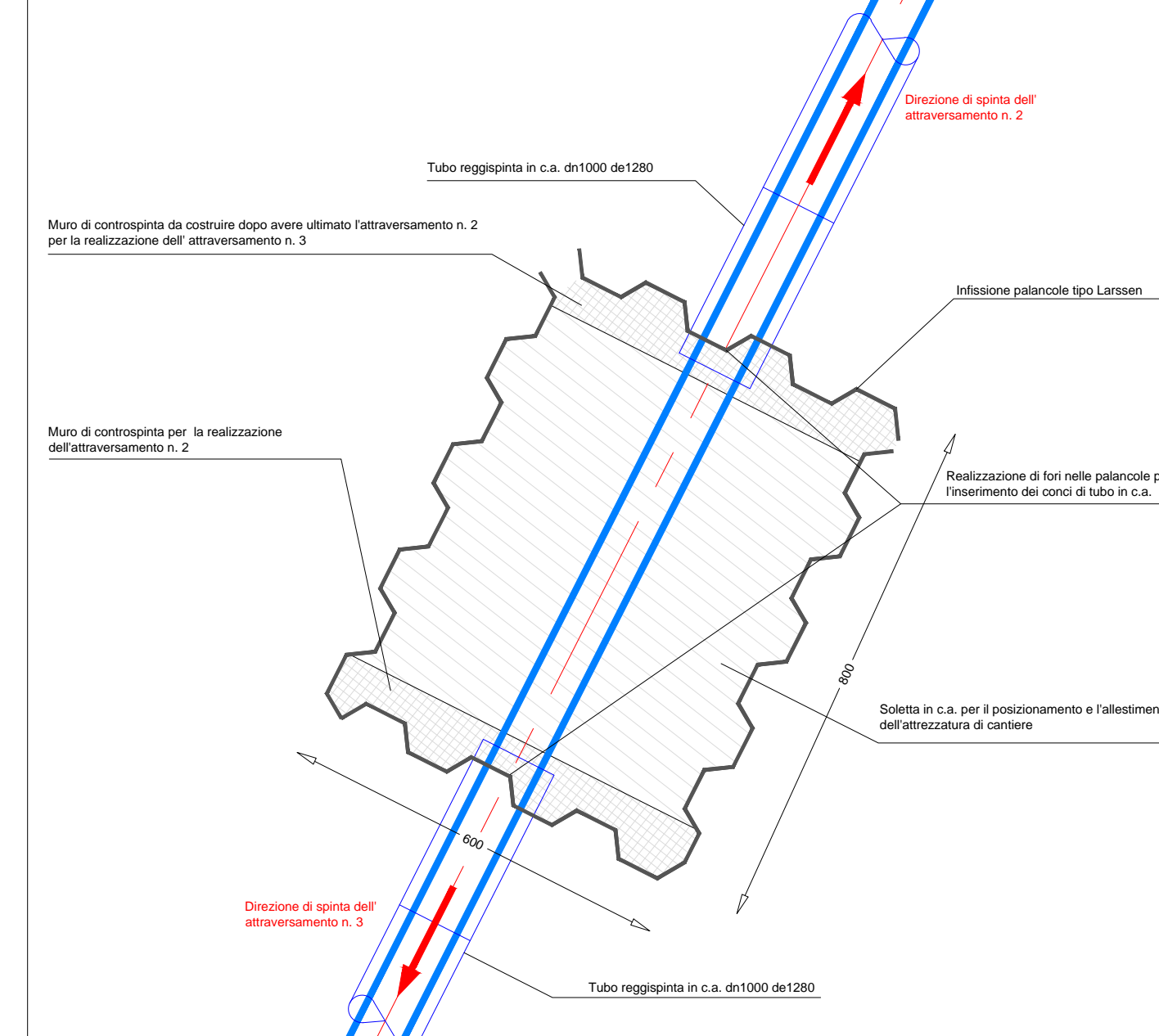
Pozzo di recapito n. 1 - POZZETTO 14



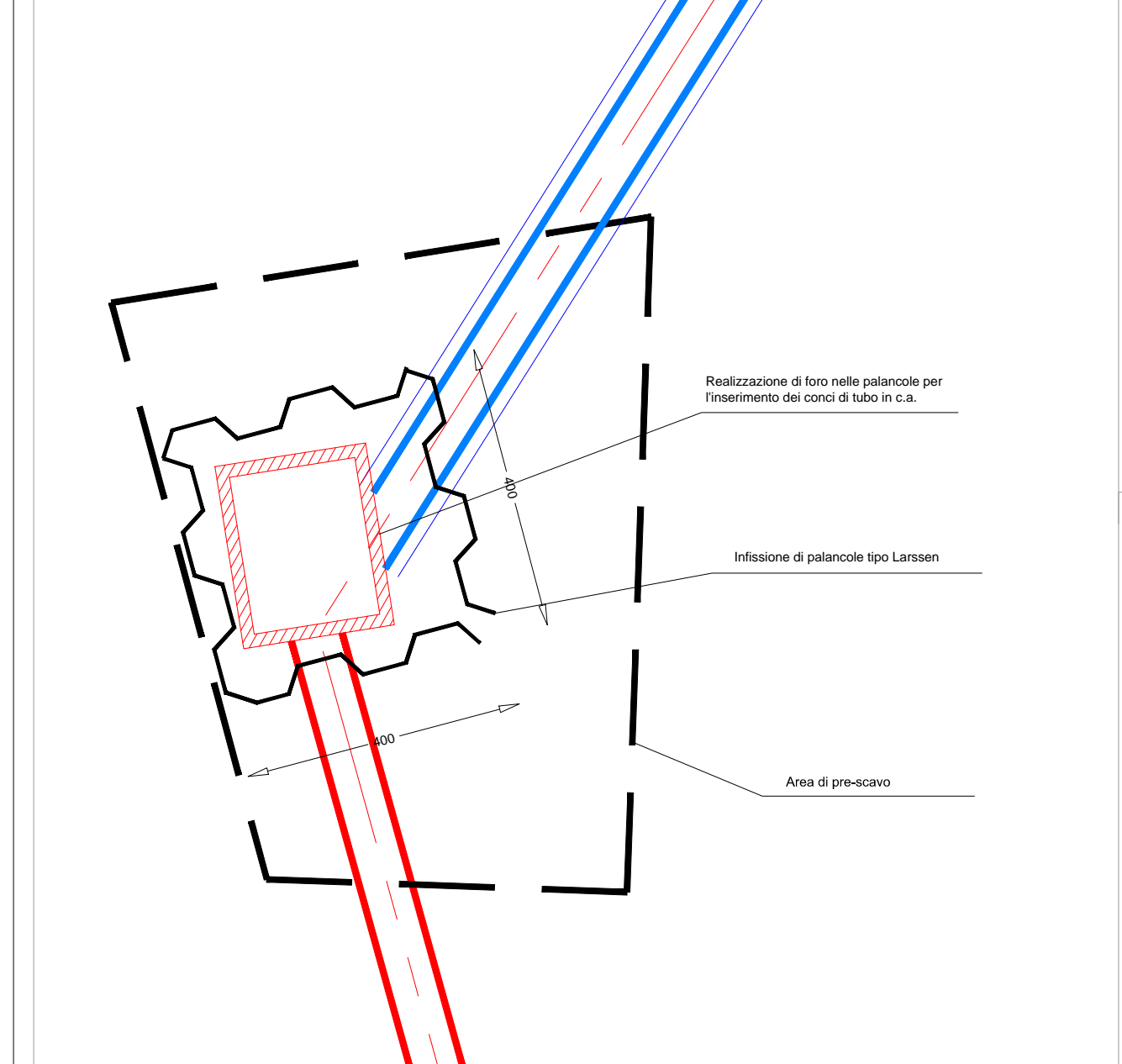
SEZIONE CONDOTTA NEL PUNTO DI
ATTRAVERSAMENTO AUTOSTRADALE
(scala 1:20)



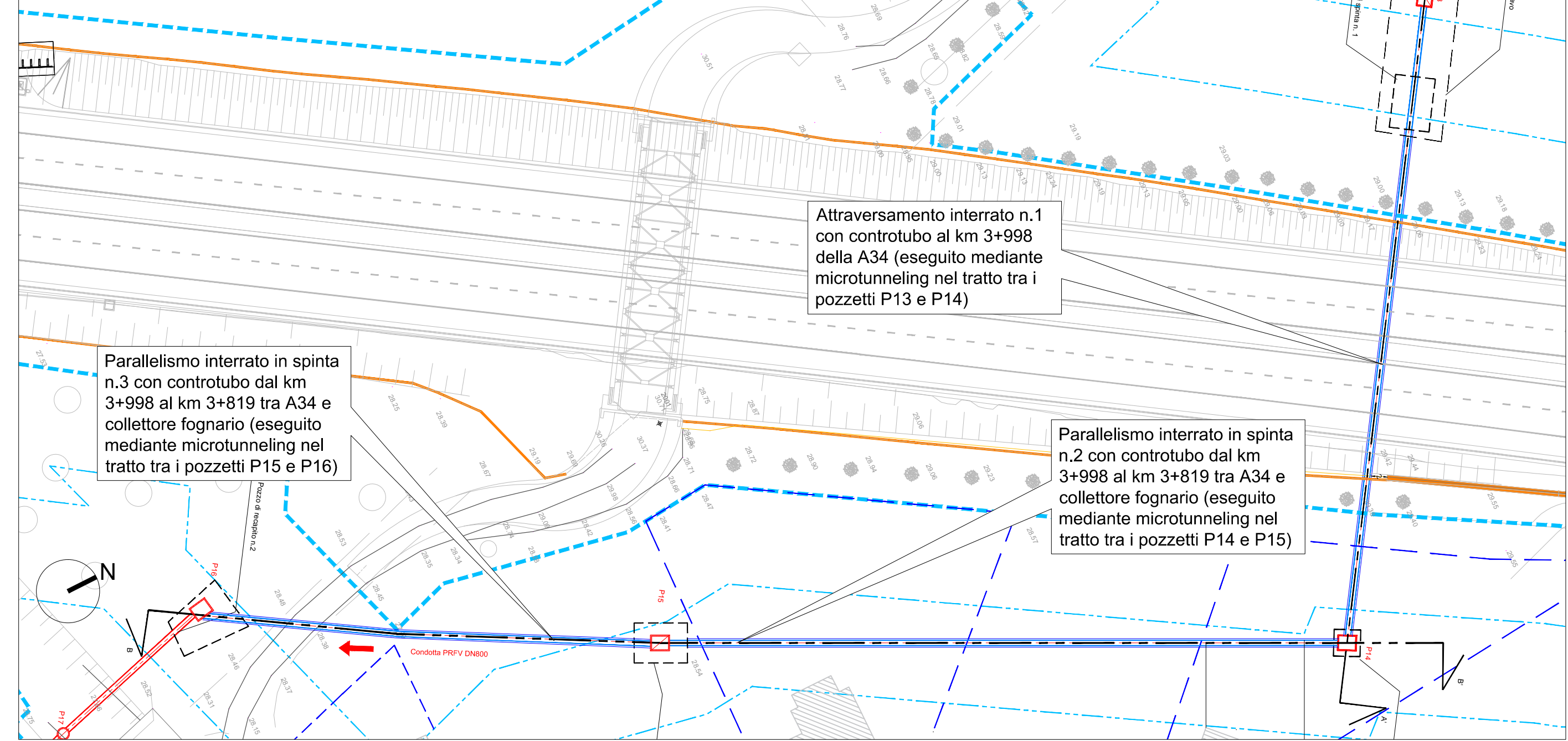
Pozzo di spinta n.2 - POZZETTO 15



Pozzo di recapito n.2 - POZZETTO 16



KEYMAP



PROGETTO DI FATTIBILITÀ
TECNICA ED ECONOMICA
PROGETTO PRELIMINARE

AMBITO TERRITORIALE OTTIMALE "ORIENTALE GORIZIANO"

Lavori per la razionalizzazione dello schema fognario - depurativo dell'area Destra Isonzo - Ramo Cormons - Mariano del Friuli - Gradisca d'Isonzo - Stralco 3

ELABORATI GRAFICI
Interferenze: Autostrada A34 "Villesse - Gorizia". Sezioni e dettagli costruttivi

ELABORATO	SCALA	FILE	CODICE PROGETTO	CODICE CONMESSA		
4.2.3	Varie	4.2.3_IntA34.dwg	FN05	FN170005		
REVISIONE	DATA	MOTIVO DI REVISIONE	DESCRIZIONE	REDATTO	APPROVATO	AUTORIZZATO
A	03.07.2017	PROGETTAZIONE PRELIMINARE	PRIMA REVISIONE	L.C.	L.C.	I.R.
A	29.06.2018	AUTORIZZAZIONE	PRIMA REVISIONE	L.C.	L.C.	I.R.
B	31.12.2018	AGGIORNAMENTO	PRIMA REVISIONE	L.C.	L.C.	I.R.

IL PROGETTISTA
Il Supervisore tecnico di Irsacqua S.r.l.
Ing. Igor Bortolotti

COLLABORATORI
Progettazione generale:
Ufficio Investimenti Irsacqua S.r.l. - Ing. Luca Corona
Stradivarie Architeti Associati
Aspetti catastali ed espropriativi: Geom. Simone Buson
Aspetti geologico - geotecnici: Geol. Umberto Stefanelli
Aspetti ambientali: Ambiente Soc. Coop. - Dott.ssa Paola Colombo

COORDINAMENTO SICUREZZA IN PROGETTAZIONE
Geom. Daniele Bergamasco
SABEG Studio tecnico associato

